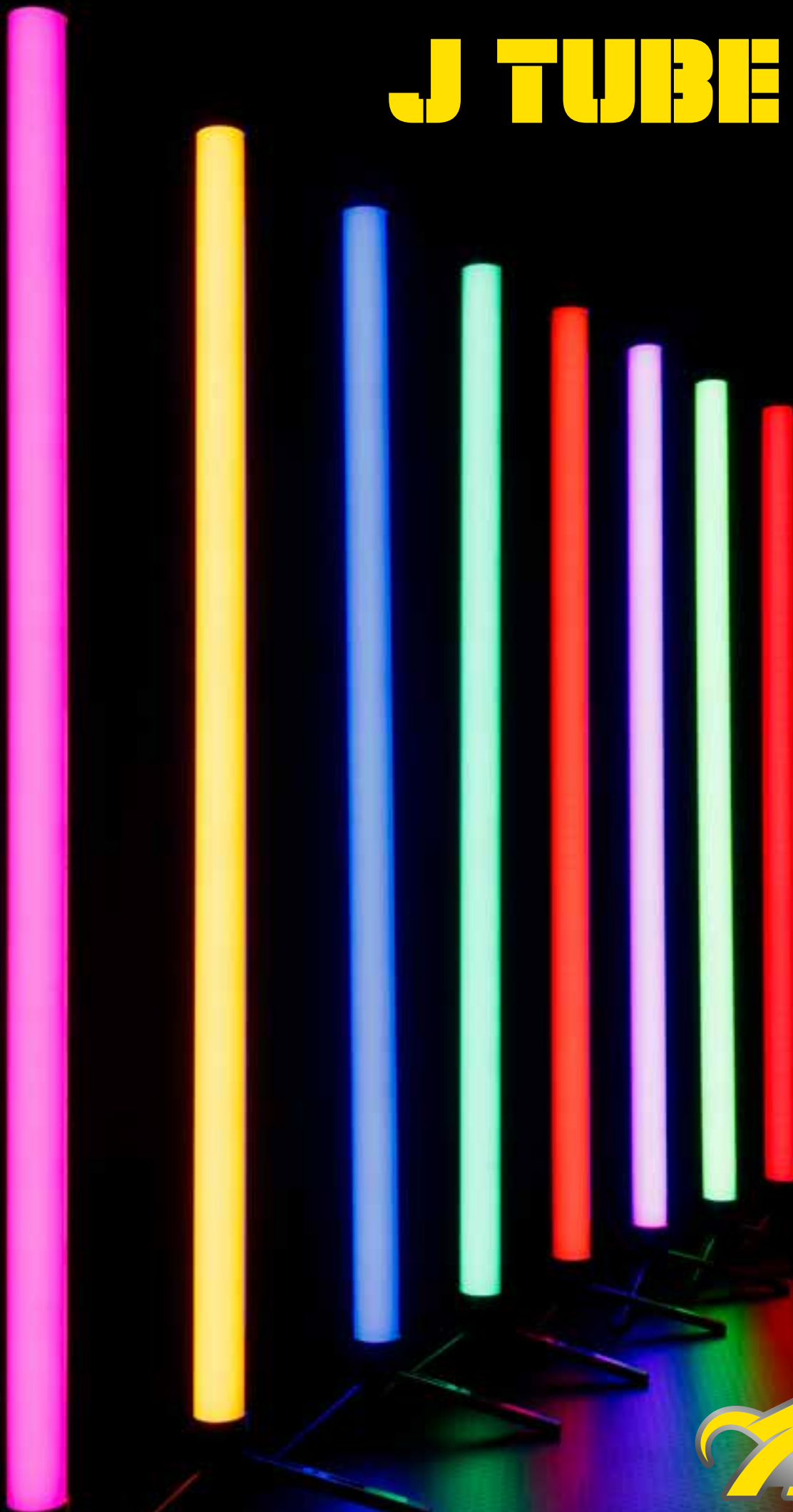


J TUBE X1



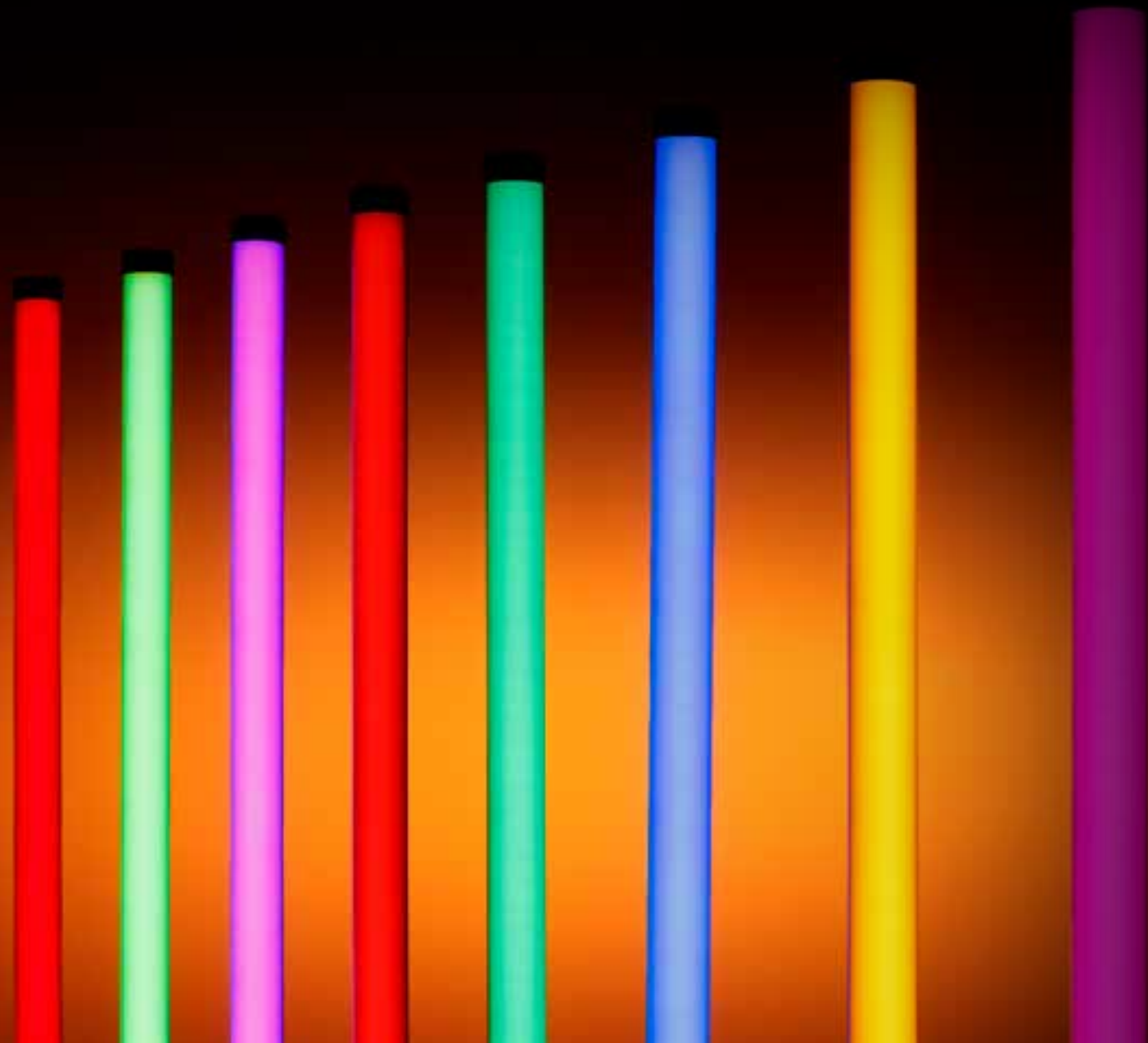
SDJ amplia la gamma dei prodotti a batteria con **J TUBE X1**, un concentrato di design, tecnologia e versatilità al servizio della creatività, lo strumento definitivo per filmmaker, studi televisivi ed eventi esclusivi.

SORGENTI LED

Equipaggiato con ben 320 LED RGB+Amber+Mint, J TUBE X1 offre una gamma cromatica molto estesa e un CRI \geq 95, requisiti indispensabili dove si richiedono tonalità precise e una emissione di luce quanto più vicina a quella naturale.

SISTEMA OTTICO

Una delle caratteristiche distintive del J TUBE X1 è lo speciale filtro opalino frontale, studiato per diffondere la luce delle sorgenti LED in modo omogeneo, emulando perfettamente l'effetto neon a luce diffusa e priva di ombre nette. Questo tipo d'illuminazione è perfetto per design moderni o setup scenografici specifici.



J TUBE X1



DESIGN

La struttura della J TUBE X1 è realizzata in alluminio, un materiale noto per la sua combinazione di resistenza e leggerezza e un'ottima dissipazione del calore, necessaria per mantenere una temperatura operativa ottimale per prestazioni costanti e durature dei LED.

RESISTENZA AGENTI ATMOSFERICI

La certificazione IP54 garantisce che J TUBE X1 sia protetto da polvere e spruzzi d'acqua provenienti da qualsiasi direzione, rendendolo adatto all'uso sia in ambienti interni che esterni dove è possibile l'esposizione a condizioni atmosferiche imprevedibili.

CONTROLLO

Il tasto COLOR è stato pensato per permettere all'operatore un rapido e facile accesso alle funzioni di regolazione della temperatura colore, delle oltre 101 COLOR MACRO e modalità STATIC COLOR. Gli effetti dinamici e le macro preimpostate consentono di cambiare rapidamente le atmosfere, adattandosi a ogni tipo di situazione, dal live show alle performance artistiche o installazioni immersive. Grazie alla funzionalità pixel mappabile su 16 zone, è possibile creare giochi di luce estremamente complessi e personalizzati, ideali per chi desidera stupire il pubblico. Il transceiver wireless DMX integrato consente un controllo avanzato senza la necessità di cavi aggiuntivi, questo aspetto è particolarmente utile in tutti quei contesti dove è richiesta una rapida configurazione ed un controllo a distanza dei proiettori. Grazie alla tecnologia wireless utilizzata J TUBE X1 può lavorare in modalità di ricezione o trasmissione del segnale di controllo, in quest'ultimo caso è possibile usare le funzioni di master/slave tra i proiettori senza l'ausilio di un controllo DMX esterno dedicato.



SCHEMA TECNICA

Sorgente luminosa

320x0,5W LED RGB+Amber+Mint (64R - 64G - 64B - 64A - 64M)

Vita media sorgente LED: >50.000h

Frequenza diodi LED: >15 KHz flicker free

CRI ≥ 95 Ra

Ottica

Angolo di proiezione: 135°x115°

Sistema colori

Sorgente LED RGB+Amber+Mint (64R - 64G - 64B - 64A - 64M)

Possibilità cromatiche illimitate

Effetti

Dimmer lineare 0-100%

Effetto strobo regolabile

Controllo pixel 16 settori

Controllo e programmazione

7 configurazioni DMX disponibili: 2/3/5/12/48/80/87 canali

Controllo segnale USITT DMX 512

DMX wireless transceiver incorporato

Modalità Master/Slave selezionabile

Modalità Static Color

Modalità automatiche con 30 programmi selezionabili da display con regolazione della velocità

Ruota colori virtuale da 101 macro

Ruota bianco virtuale da 112 macro

Sistema di calibrazione del colore personalizzabile

Sistema di gestione della potenza

4 curve dimmer selezionabili

Struttura e corpo mobile

Struttura pressofusa in lega di alluminio

Display grafico LCD a colori

Plexiglass opalino frontale

Grado di protezione IP54

Terminale di connessione filetto 1/4-20 UNC

Alimentazione

Input Voltage: 18VDC - 5A

Batteria interna ricaricabile: 14,4VDC 6400mAh

Durata batteria: ~ 1h:45m (Full on - Boost Power)

Durata batteria: ~ 3h:50m (Color change - Boost Power)

Ciclo di ricarica: ~ 6 ore (Proiettore spento)

Alimentatore switching universale

Potenza massima: 70W

Alimentatore esterno incluso IN AC 100-240V, 50/60 Hz - OUT 18VDC - 5A

Peso e dimensioni

Peso netto: 1,35 kg

Dimensioni: 1060 x Ø 44 mm

CODICE: SG JTUBEX1

CODICE: SG JTUBEX1BT

Versione con controllo APP



APP PER IL CONTROLLO

Controllo APP disponibile su modello **SG JTUBEX1BT**

Per rendere il controllo accessibile a chiunque è stata integrata una tecnologia di controllo radio con App dedicata VISION CONTROL. Attraverso la sua interfaccia intuitiva, è possibile verificare e regolare facilmente ogni parametro di J TUBE X1, creare programmazioni statiche ed effetti dinamici complessi con il semplice tocco di un dito, senza la necessità di cavi o controller ingombranti, permettendo sia ai professionisti che non di lavorare con semplicità, creatività e precisione.



FLESSIBILITÀ DI UTILIZZO

Il vasto assortimento di accessori opzionali rendono J TUBE X1 lo strumento ideale per chi cerca soluzioni di illuminazione creative, flessibili e facili da usare. La batteria integrata rende J TUBE X1 estremamente versatile, eliminando la necessità di cavi ingombranti e consentendo l'uso in qualsiasi location, anche le più difficili da raggiungere. Nei set cinematografici, questa caratteristica è vitale per creare installazioni rapide e adattabili.

SG JTUBE1XCON1



SG JTUBE1XCON2



SG JTUBE1XCON3



J TUBE X1



SG JTUBEX1STAND

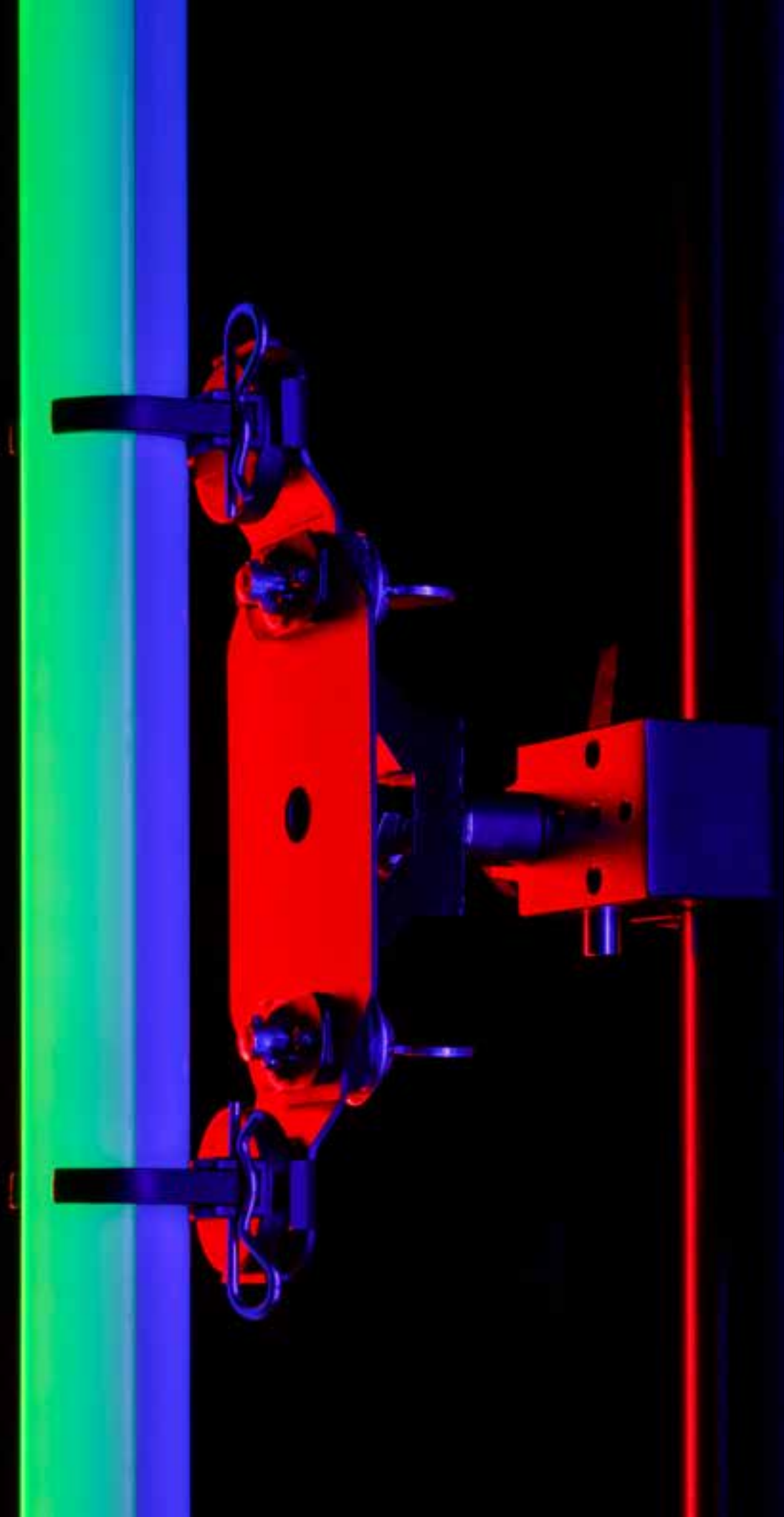


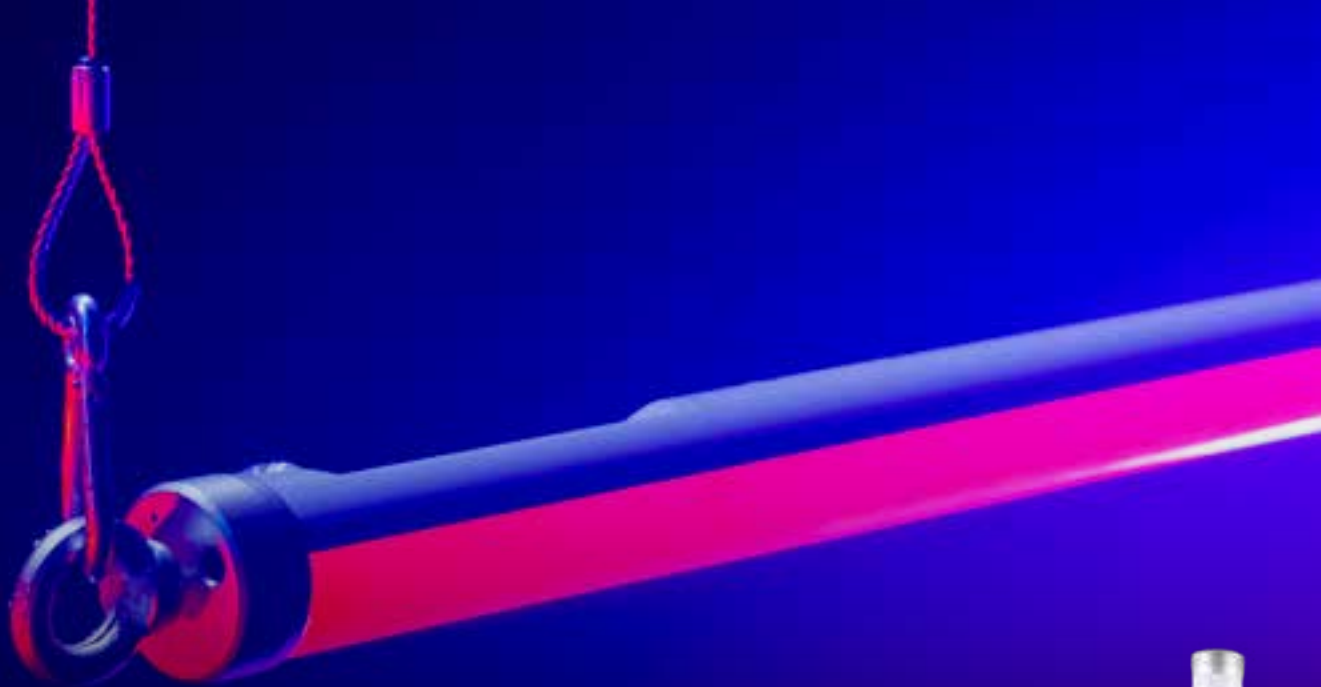
SG JTUBEX1CLAMPT

Staffa Omega e 2 pz
JTUBEX1CLAMP inclusi



SG JTUBEX1CLAMP





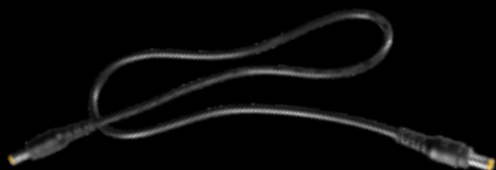
FUNZIONE "AC FAILURE"

Per la massima versatilità J TUBE X1 fornisce un range di potenza per qualsiasi situazione di lavoro grazie alle sue 4 modalità di utilizzo, include inoltre la funzione "AC Failure", una caratteristica molto utile che gli consente di essere impiegato come illuminazione di emergenza quando utilizzato collegato alla rete elettrica con l'alimentatore dedicato o un alimentatore multiplo (opzionale).



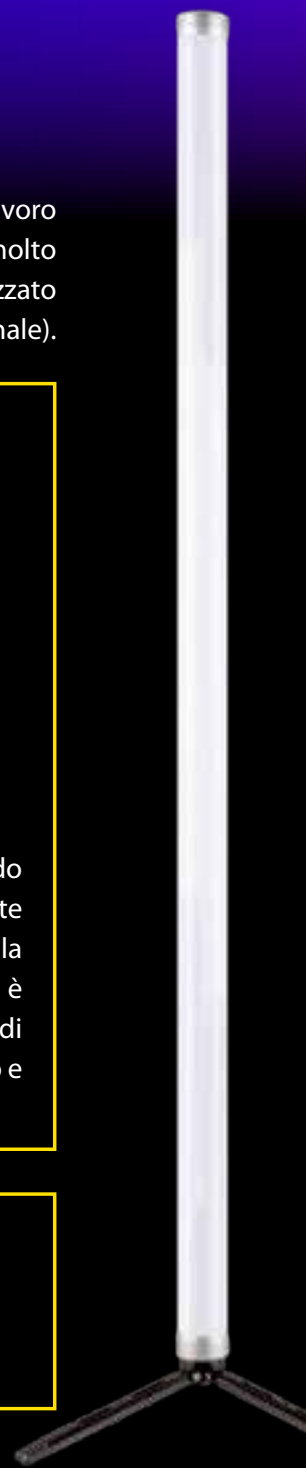
SG JTUBEX1BOX

Consente la ricarica contemporanea di 8 tubi o fornire alimentazione continua a 4 tubi offrendo una soluzione comoda e centralizzata per chi utilizza più unità. Questo è particolarmente vantaggioso in ambienti professionali come studi fotografici, set cinematografici o eventi dove la continuità operativa è fondamentale. Questo lo rende ideale per installazioni permanenti in cui è necessaria una fonte di energia stabile e affidabile, evitando interruzioni dovute alla necessità di ricaricare frequentemente le batterie. In dotazione sono forniti staffa omega per appendimento e 8 cavi di ricarica / alimentazione.



SG JTUBEX1PWR3 - SG JTUBEX1PWR5

Cavi prolunga misure 3 e 5 metri



LA SOLUZIONE DI TRASPORTO

Valigia con ruote, realizzata in polipropilene (PP) è stata progettata offrendo una soluzione pratica e affidabile per il trasporto di 8 tubi completi di accessori. La sua costruzione leggera e robusta, il sistema di ricarica integrato e l'organizzazione interna degli spazi, la rendono un'elemento essenziale per gli addetti ai lavori.



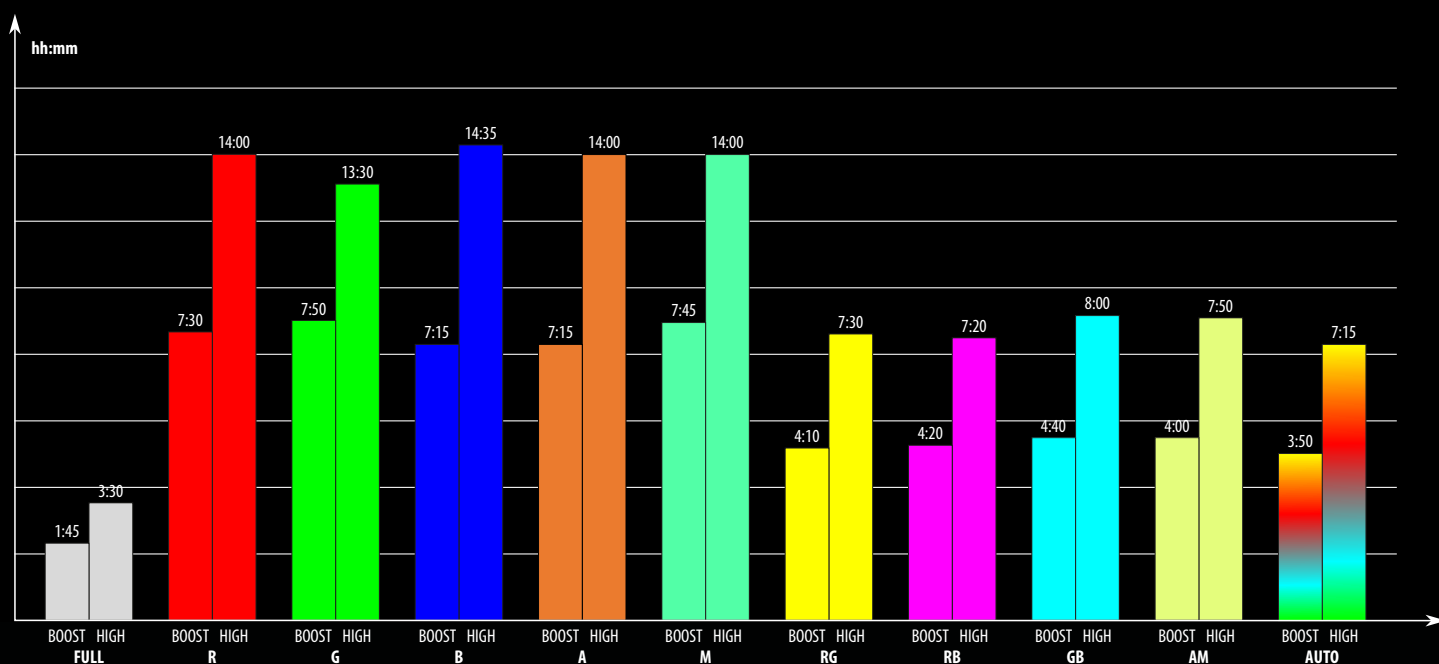
SG JTUBEX1BAG





DURATA BATTERIA

Il grafico rappresenta la durata della batteria in relazione all'utilizzo delle combinazioni dei colori.
(Full power - Red - Green - Blue - Amber - Mint - Red+Green - Red+Blue - Green+Blue - Amber+Mint - Color change).



ENJOY YOUR LIGHTING



is a brand of **PROEL SPA**
(Worldwide Headquarters)
Via alla Ruenia, 37/43
64027 Sant'Omero (TE) - ITALY
Tel. +39 0861 81241
Fax +39 0861 887862
P.I. 00778590679
N.Reg.AEE IT 08020000002762

sdjlighting.com

SG JTUBEPROC25I